

# RIELLO

## ГАЗОВАЯ РАМПА

## СЕРИИ MBC SE

### Технические характеристики



**По вопросам продаж и поддержки обращайтесь:**

Архангельск (8182)63-90-72  
Астана +7(7172)727-132  
Белгород (4722)40-23-64  
Брянск (4832)59-03-52  
Владивосток (423)249-28-31  
Волгоград (844)278-03-48  
Вологда (8172)26-41-59  
Воронеж (473)204-51-73  
Екатеринбург (343)384-55-89  
Иваново (4932)77-34-06  
Ижевск (3412)26-03-58  
Казань (843)206-01-48

Калининград (4012)72-03-81  
Калуга (4842)92-23-67  
Кемерово (3842)65-04-62  
Киров (8332)68-02-04  
Краснодар (861)203-40-90  
Красноярск (391)204-63-61  
Курск (4712)77-13-04  
Липецк (4742)52-20-81  
Магнитогорск (3519)55-03-13  
Москва (495)268-04-70  
Мурманск (8152)59-64-93  
Набережные Челны (8552)20-53-41

Нижний Новгород (831)429-08-12  
Новокузнецк (3843)20-46-81  
Новосибирск (383)227-86-73  
Орел (4862)44-53-42  
Оренбург (3532)37-68-04  
Пенза (8412)22-31-16  
Пермь (342)205-81-47  
Ростов-на-Дону (863)308-18-15  
Рязань (4912)46-61-64  
Самара (846)206-03-16  
Санкт-Петербург (812)309-46-40  
Саратов (845)249-38-78

Смоленск (4812)29-41-54  
Сочи (862)225-72-31  
Ставрополь (8652)20-65-13  
Тверь (4822)63-31-35  
Томск (3822)98-41-53  
Тула (4872)74-02-29  
Тюмень (3452)66-21-18  
Ульяновск (8422)24-23-59  
Уфа (347)229-48-12  
Челябинск (351)202-03-61  
Череповец (8202)49-02-64  
Ярославль (4852)69-52-93

# Газовые рампы

## СЕРИИ MBC SE



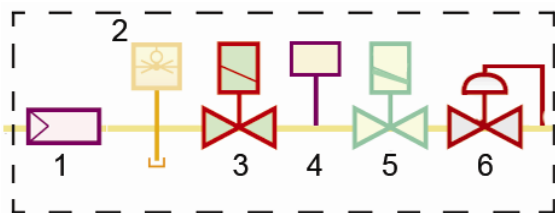
Артикул	Наименование
3970221	MBC 1200 SE 50
3970222	MBC 1900 SE 65 FC
3970223	MBC 3100 SE 80 FC
3970225	MBC 1200 SE 50 CT
3970226	MBC 1900 SE 65 FC CT
3970227	MBC 3100 SE 80 FC CT
3970228	MBC 5000 SE 100 FC CT

Газовые рампы **MBC SE** обеспечивают стабильное давление газа перед горелкой и его подачу в требуемом количестве. При необходимости и при возникновении аварийной ситуации газовая рампа обеспечивает герметичное отключение подачи газа. Рампы используются с газовыми или двухтопливными горелками и являются их неотъемлемой частью. Рампы (индексом **CT** в названии) укомплектованы блоком контроля герметичности клапанов.

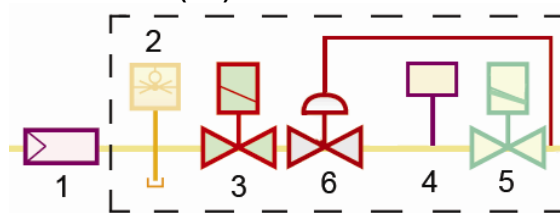
### Состав газовых рамп

Газовые рампы **MBC 1200 SE** представляют собой полный набор устройств необходимых для работы горелки, заключенных в единый корпус. Газовые рампы **MBC 1900 SE, MBC 3100 SE, MBC 5000 SE** также поставляются в едином корпусе за исключением газового фильтра, который соединяется с рампой посредством фланцевого соединения. Блок контроля герметичности клапанов может быть включен в стандартную комплектацию газовой рампы (версия **CT**) или установлен дополнительно.

MBC 1200 SE 50 (CT)



MBC 1900 SE 65 FC (CT), MBC 3100 SE 80 FC (CT),  
MBC 5000 SE 100 (CT)



- 1 Газовый фильтр
- 2 Реле минимального давления газа
- 3 Предохранительный запорный клапан
- 4 Блок контроля герметичности клапанов 3, 6
- 5 Регулирующий клапан
- 6 Стабилизатор давления газа

## Область применения (газовые и двухтопливные горелки)

Тип рампы	1200 SE 50	1900 SE 65 FC	3100 SE 80 FC	5000 SE 100 FC	1200 SE 50 CT	1900 SE 65 FC CT	3100 SE 80 FC CT	5000 SE 100 FC CT
Артикул	3970221	3970222	3970223	3970224	3970225	3970226	3970227	3970228
RS 64 -64/M MZ	♦				♦			
RS 64/E MZ	♦				♦			
RS 70-70/M (HS)	♦							
RS 70/E MZ	♦							
RS 100-100/M (HS)	♦	♦	D		♦	♦	D	
RS 100/E MZ	♦	♦	D					
RS 130-130M (HS)	♦	♦	D		♦	♦	D	
RS 130/E MZ	♦	♦	D					
RS 190-190M					♦	♦	D	♦
RS 190/E	♦	♦	D	♦	E			
RS 68/M BLU	♦	♦	D		♦	♦	D	
RS 120/M BLU	♦	♦	D		♦	♦	D	
RS 160/M BLU					♦	♦	D	♦
RS 200/M BLU	♦	♦	D	♦	E	♦	D	♦
RS 250/M MZ					♦	♦	D	♦
RS 68/E-EV BLU	♦	♦	D					
RS 120/E-EV BLU	♦	♦	D					
RS 160/E-EV BLU	♦	♦	D	♦	E			
RS 200/E-EV BLU	♦	♦	D	♦	E			
RS 250/E-EV MZ	♦	♦	D	♦	E			
GAS 8 P/M (HS)					♦	I	♦	F
GAS 9 P/M (HS)					♦	I	♦	F
GAS 10 P/M (HS)					♦	I	♦	F
RS 300/M BLU					♦	E	♦	I1
RS 400/M BLU					♦	E	♦	I1
RS 500/M BLU					♦	E	♦	I1
RS 650/M BLU					♦	E	♦	I1
RS 800/M BLU							♦	I1
RS 1000/M BLU							♦	I1
RS 1200/M BLU							♦	I1
RS 300/E-EV BLU	♦	E	♦	I1	♦			
RS 400/E-EV BLU	♦	E	♦	I1	♦			
RS 500/E-EV BLU			♦	I1	♦	I2	♦	I3
RS 650/E-EV BLU	♦	E	♦	I1	♦	I2	♦	I3
RS 800/E-EV BLU			♦	I1	♦	I2	♦	I3
RS 1000/E-EV BLU			♦	I1	♦	I2	♦	I3
RS 1200/E-EV BLU			♦	I1	♦	I2	♦	I3
MB 6 SE,LSE					♦	I,Z	♦	I,Z
MB 8 SE,LSE,(SE-SV) BLU					♦	I,Z	♦	I,Z
MB 10 SE,LSE,(SE-SV) BLU					♦	I,Z	♦	I,Z
MB 12 (SE-SV) BLU							♦	I,Z
RLS 68/M MX	♦							
RLS 120/M MX	♦		♦	D				
RLS 160/M MX					♦		♦	D
RLS 190/M MZ					♦		♦	D
RLS 250/M MZ					♦		♦	D
RLS 500/M MX					♦	E	♦	I1
RLS 650/M MX					♦	E	♦	I1
RLS 800/M MX					♦	E	♦	I1
RLS 1000/M C13							♦	I1
RLS 1200/M C13							♦	I1
RLS 300/E – EV MX	♦	D	♦	I1				
RLS 400/E – EV MX	♦	D	♦	I1				
RLS 500/E – EV MX			♦	I1	♦	I2	♦	I3
RLS 650/E – EV MX	♦	E	♦	I1	♦	I2	♦	I3
RLS 800/E – EV MX			♦	I1	♦	I2	♦	I3
RLS 1000/E – EV C13			♦	I1	♦	I2	♦	I3
RLS 1200/E – EV C13			♦	I1	♦	I2	♦	I3
GI/EMME 1400 (HS)					♦		♦	D
GI/EMME 2000 (HS)					♦	I	♦	F
GI/EMME 3000 (HS)					♦	I	♦	F
GI/EMME 4500 (HS)					♦	I	♦	F
ENNE/EMME 1400 (HS)					♦		♦	D
ENNE/EMME 2000 (HS)					♦	I	♦	F
ENNE/EMME 3000 (HS)					♦	I	♦	F
ENNE/EMME 4500 (HS)					♦	I	♦	F

В левой колонке обозначена возможность использования этой газовой рампы с той или иной газовой или двухтопливной горелкой. В правой колонке указано наименование соединительного адаптера, который необходимо использовать в данной комбинации горелка-газовая рампа. Указанный адаптер является обязательным элементом комбинации горелка-газовая рампа. Артикул для заказа адаптера можно посмотреть в разделе «Дополнительные принадлежности»

## Технические характеристики

### MBC 1200 SE

Диапазон рабочего давления на входе в рампу от 15 до 360 мбар .

Диапазон рабочего давления на выходе из рампы от 4 до 60 мбар.

Температура окружающего воздуха от -15 °С до +70 °С (при использовании сжиженного нефтяного газа минимальная температура составляет 0 °С)

Электропитание ~ перем. ток 50Гц 230В -15% +10%

Класс защиты IP 54

### MBC 1900 SE, MBC 3100 SE, MBC 5000 SE

Диапазон рабочего давления на входе в рампу от 15 до 500 мбар .

Диапазон рабочего давления на выходе из рампы от 20 до 40 мбар. (MBC 1900 SE и MBC 3100 SE)

от 40 до 80 мбар (MBC 5000 SE)

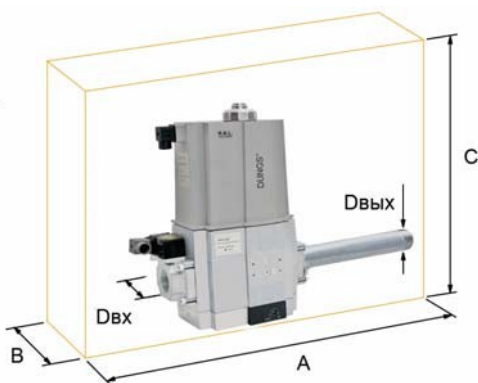
( Если требуемое значение давления газа не попадает в этот диапазон необходимо выбрать пружину с другим диапазоном (см. раздел «Дополнительные принадлежности»))

Температура окружающего воздуха от -15 °С до +60 °С (при использовании сжиженного нефтяного газа минимальная температура составляет 0 °С)

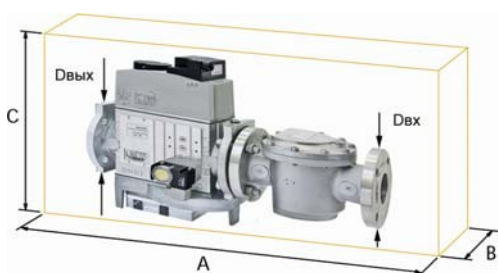
Электропитание ~ перем. ток 50Гц 230В -15% +10%

Класс защиты IP 54

## Габаритные и присоединительные размеры

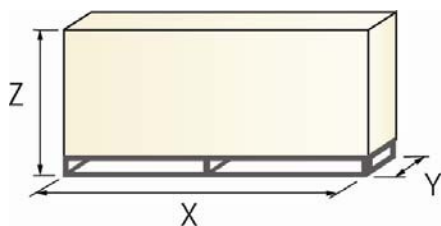


Модель	A	B	C	Dвх	Dвых
MBC 1200 SE 50	573	161	425	2"	2"
MBC 1200 SE 50 CT	573	290	425	2"	2"



Модель	A	B	C	Dвх	Dвых
MBC 1900 SE 65 FC	583	430	237	DN 65	DN 65
MBC 1900 SE 65 FC CT	583	430	300	DN 65	DN 65
MBC 3100 SE 80 FC	633	500	240	DN 80	DN 80
MBC 3100 SE 80 FC CT	633	500	320	DN 80	DN 80
MBC 5000 SE 100 FC CT	733	576	350	DN 100	DN 100

### Упаковка и вес



Модель	X	Y	Z	Вес (кг)
MBC 1200 SE 50	650	490	350	17
MBC 1200 SE 50 CT	650	490	350	
MBC 1900 SE 65 FC	690	410	490	25
MBC 1900 SE 65 FC CT	690	410	490	
MBC 3100 SE 80 FC	750	460	570	35
MBC 3100 SE 80 FC CT	750	460	570	
MBC 5000 SE 100 FC CT	850	510	660	

**По вопросам продаж и поддержки обращайтесь:**

Архангельск (8182)63-90-72  
Астана +7(7172)727-132  
Белгород (4722)40-23-64  
Брянск (4832)59-03-52  
Владивосток (423)249-28-31  
Волгоград (844)278-03-48  
Вологда (8172)26-41-59  
Воронеж (473)204-51-73  
Екатеринбург (343)384-55-89  
Иваново (4932)77-34-06  
Ижевск (3412)26-03-58  
Казань (843)206-01-48

Калининград (4012)72-03-81  
Калуга (4842)92-23-67  
Кемерово (3842)65-04-62  
Киров (8332)68-02-04  
Краснодар (861)203-40-90  
Красноярск (391)204-63-61  
Курск (4712)77-13-04  
Липецк (4742)52-20-81  
Магнитогорск (3519)55-03-13  
Москва (495)268-04-70  
Мурманск (8152)59-64-93  
Набережные Челны (8552)20-53-41

Нижний Новгород (831)429-08-12  
Новокузнецк (3843)20-46-81  
Новосибирск (383)227-86-73  
Орел (4862)44-53-42  
Оренбург (3532)37-68-04  
Пенза (8412)22-31-16  
Пермь (342)205-81-47  
Ростов-на-Дону (863)308-18-15  
Рязань (4912)46-61-64  
Самара (846)206-03-16  
Санкт-Петербург (812)309-46-40  
Саратов (845)249-38-78

Смоленск (4812)29-41-54  
Сочи (862)225-72-31  
Ставрополь (8652)20-65-13  
Тверь (4822)63-31-35  
Томск (3822)98-41-53  
Тула (4872)74-02-29  
Тюмень (3452)66-21-18  
Ульяновск (8422)24-23-59  
Уфа (347)229-48-12  
Челябинск (351)202-03-61  
Череповец (8202)49-02-64  
Ярославль (4852)69-52-93

**сайт: <http://riello.nt-rt.ru> || эл. почта: [rol@nt-rt.ru](mailto:rol@nt-rt.ru)**