

# RIELLO

## СТАЛЬНОЙ ВОДОГРЕЙНЫЙ КОТЕЛ

### СЕРИЯ RTQ

### Технические характеристики



**По вопросам продаж и поддержки обращайтесь:**

Архангельск (8182)63-90-72  
Астана +7(7172)727-132  
Белгород (4722)40-23-64  
Брянск (4832)59-03-52  
Владивосток (423)249-28-31  
Волгоград (844)278-03-48  
Вологда (8172)26-41-59  
Воронеж (473)204-51-73  
Екатеринбург (343)384-55-89  
Иваново (4932)77-34-06  
Ижевск (3412)26-03-58  
Казань (843)206-01-48

Калининград (4012)72-03-81  
Калуга (4842)92-23-67  
Кемерово (3842)65-04-62  
Киров (8332)68-02-04  
Краснодар (861)203-40-90  
Красноярск (391)204-63-61  
Курск (4712)77-13-04  
Липецк (4742)52-20-81  
Магнитогорск (3519)55-03-13  
Москва (495)268-04-70  
Мурманск (8152)59-64-93  
Набережные Челны (8552)20-53-41

Нижний Новгород (831)429-08-12  
Новокузнецк (3843)20-46-81  
Новосибирск (383)227-86-73  
Орел (4862)44-53-42  
Оренбург (3532)37-68-04  
Пенза (8412)22-31-16  
Пермь (342)205-81-47  
Ростов-на-Дону (863)308-18-15  
Рязань (4912)46-61-64  
Самара (846)206-03-16  
Санкт-Петербург (812)309-46-40  
Саратов (845)249-38-78

Смоленск (4812)29-41-54  
Сочи (862)225-72-31  
Ставрополь (8652)20-65-13  
Тверь (4822)63-31-35  
Томск (3822)98-41-53  
Тула (4872)74-02-29  
Тюмень (3452)66-21-18  
Ульяновск (8422)24-23-59  
Уфа (347)229-48-12  
Челябинск (351)202-03-61  
Череповец (8202)49-02-64  
Ярославль (4852)69-52-93

сайт: <http://riello.nt-rt.ru> || эл. почта: [rol@nt-rt.ru](mailto:rol@nt-rt.ru)

# КОТЛЫ

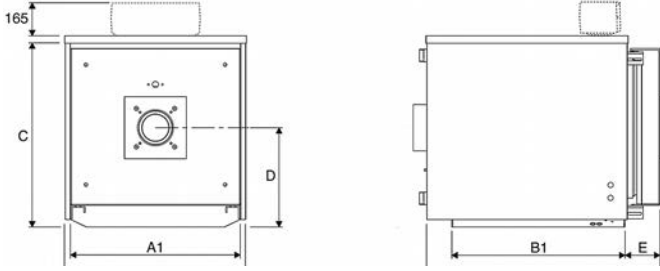
## ТЕХНИЧЕСКИЕ ХАРАКТЕРИСТИКИ

МОДЕЛЬ		50	64	82	105	154	203	235	297	323	357	418	467	537	597	715	
Топливо		Газ/Дизельное								топливо/Мазут							
Номинальная тепловая мощность, максимальная	кВт	55	70	90	115	166	217	255	318	348	384	448	500	575	639	766	
Номинальная тепловая мощность, минимальная	кВт	35	55	70	90	115	166	217	257	318	348	384	448	500	575	639	
Номинальная тепловая производительность, максимальная	кВт	50,7	64,6	83,1	106,3	154,2	202,7	235,3	297	322,9	356,7	418	467	537,1	596,8	715,4	
Номинальная тепловая производительность, минимальная	кВт	32,6	51,3	65,5	84,4	108,7	156,9	202,7	243,1	297	324,7	357,9	418	466	535,9	595,5	
КПД при максимальной мощности*	%	92,2	92,3	92,3	92,4	92,9	93,4	92,3	93,4	92,8	92,9	93,3	93,4	93,4	93,4	93,4	
КПД при минимальной мощности*	%	93,1	93,3	93,5	93,8	94,5	94,5	93,4	94,6	93,4	93,3	93,2	93,3	93,2	93,2	93,2	
Потери тепла через облицовку	%	<1,5	<1,5	<1,5	<1,5	<1,4	<1,4	<1,4	<1,4	<1,4	<1,4	<1,2	<1,2	<1,2	<1,2	<1	
Температура дымовых газов ΔТ)*	°С	182	167	177	170	166	145	164	152	166	170	150	168	146	163	160	
Массовый расход дымовых газов	кг/с	0,024	0,03	0,039	0,051	0,072	0,094	0,111	0,138	0,151	0,166	0,194	0,217	0,249	0,277	0,332	
Аэродинамическое сопротивление котла	мбар	0,3	0,8	0,75	1,4	1,6	1,8	2,7	3,5	3,9	4,1	2,9	3,3	2,5	2,9	4,7	
Объём камеры сгорания котла	дм <sup>3</sup>	37,8	45,2	80,2	97,43	91	138,4	138,4	199,1	199,1	199,1	298,9	298,9	410,5	410,5	410,5	
Общий объём дымовых газов	в дм <sup>3</sup>	62,4	73,4	119,1	139,7	163,2	234,3	234,3	317,2	317,2	325,6	457,9	457,9	676,8	676,8	676,8	
Общая поверхность теплообмена	м <sup>2</sup>	1,9	2,5	3,02	3,62	4,35	6,68	6,68	8,59	8,59	9,47	12,34	12,34	19,04	19,04	19,04	
Объёмная тепловая напряжённость	кВт/м <sup>3</sup>	1447	1511	1122	1186	1824	1568	1842	1597	1748	1928	1499	1673	1401	1557	1866	
Удельная тепловая напряжённость	кВт/м <sup>2</sup>	26,7	25,8	27,5	29,4	35,5	30,3	35,2	34,6	37,6	37,7	33,9	37,9	28,2	31,4	37,6	
Максимальное рабочее давление	бар	6	6	6	6	6	6	6	6	6	6	6	6	6	6	6	
Максимальная допустимая температура в котле	°С	110	110	110	110	110	110	110	110	110	110	110	110	110	110	110	
Минимально допустимая температура обратном трубопроводе	°С	55	55	55	55	55	55	55	55	55	55	55	55	55	55	55	
Гидравлическое сопротивление котла при ΔТ 10°С	мбар	26	34	61	68	32	70	97	202	258	373	280	315	368	410	455	
Гидравлическое сопротивление котла при ΔТ 20°С	мбар	6	7	13	20	7,5	17,5	25	48	65	93,6	70,5	74,7	92	93	109	
Водяной объём котла	литр	71	87	103	126	161	291	291	268	268	258	308	308	593	593	593	

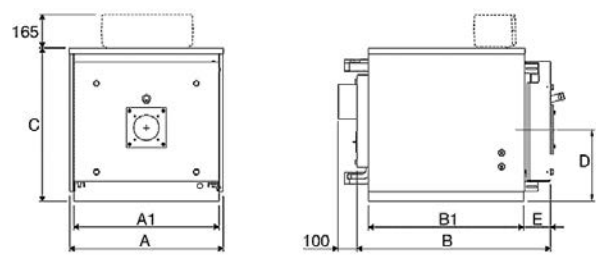
МОДЕЛЬ		837	920	1020	1250	1510	1700	2020	2320	2620	2920	3200	3500	4000	4500	5000	
Топливо		Газ/Дизельное								топливо/Мазут							
Номинальная тепловая мощность, максимальная	кВт	896	990	1100	1338	1617	1820	2162	2485	2830	3150	3450	3780	4315	4854	5394	
Номинальная тепловая мощность, минимальная	кВт	766	896	990	1096	1342	1594	1800	2162	2501	2850	3150	3150	3669	4316	4855	
Номинальная тепловая производительность, максимальная	кВт	836,9	920	1020	1250	1510	1700	2020	2320	2620	2920	3200	3500	4000	4500	5000	
Номинальная тепловая производительность, минимальная	кВт	713,9	831	916	1021	1251	1485,6	1678	2014	2311	2636	2915	2914	3400	4000	4500	
КПД при максимальной мощности*	%	93,4	92,9	92,7	93,4	93,4	93,4	93,4	93,4	92,5	92,7	92,7	92,7	92,7	92,7	92,7	
КПД при минимальной мощности*	%	93,2	92,9	92,5	93,2	93,2	93,2	93,2	93,2	92,8	92,9	92,5	92,5	92,7	92,7	92,7	
Потери тепла через облицовку	%	<1	<1	<1	<1	<1	<1	<1	<1	<0,5	<0,5	<0,5	<0,5	<1	<1	<1	
Температура дымовых газов ΔТ)*	°С	163	170	175	175	175	172	175	175	180	180	180	180	180	180	180	
Массовый расход дымовых газов	кг/с	0,388	0,42	0,473	0,56	0,68	0,797	0,911	1,047	1,2	1,327	1,49	1,615	1,845	2,075	2,036	
Аэродинамическое сопротивление котла	мбар	4,5	4,6	4,6	5,8	5,4	7,2	4,8	4,2	6	6,3	7,9	7,9	7,7	8	7,9	
Объём камеры сгорания котла	дм <sup>3</sup>	548	649	757,5	1039,6	1244,6	1479,7	1569,7	1838,1	2284,8	2729,8	2772	3256,9	3743	4235	4820	
Общий объём дымовых газов	в дм <sup>3</sup>	886,3	989,5	1169,4	1554	1905,2	2162,7	2474,5	2747	3260,7	3648	3880	4464	5140	5847	7335	
Общая поверхность теплообмена	м <sup>2</sup>	23,52	24,42	28,9	34,65	41,03	42,24	47,34	55,94	60,68	69,36	74,14	80,11	94,66	108,3	119,7	
Объёмная тепловая напряжённость	кВт/м <sup>3</sup>	1635	1525	1452	1288	1299	1231	1378	1352	1239	1154	1245	1100	1153	1146	1119	
Удельная тепловая напряжённость	кВт/м <sup>2</sup>	35,6	37,7	35,3	36,1	36,8	40,2	42,7	41,5	43,2	42,1	43,2	43,5	42,3	41,6	41,8	
Максимальное рабочее давление	бар	6	6	6	6	6	6	6	6	6	6	6	6	6	6	6	
Максимальная допустимая температура в котле	°С	110	110	110	110	110	110	110	110	110	110	110	110	110	110	110	
Минимально допустимая температура обратном трубопроводе	°С	55	55	55	55	55	55	55	55	55	55	55	55	55	55	55	
Гидравлическое сопротивление котла при ΔТ 10°С	мбар	108	175	164	70	250	310	110	125	220	270	330	330	240	280	350	
Гидравлическое сопротивление котла при ΔТ 20°С	мбар	24	38	45	19	65	105	27	30	60	70	70	70	55	65	95	
Водяной объём котла	литр	758	657	841	1114	1295	1480	1772	1575	2526	2700	2750	2750	3650	4075	4570	

## ГАБАРИТНЫЕ РАЗМЕРЫ И ВЕС

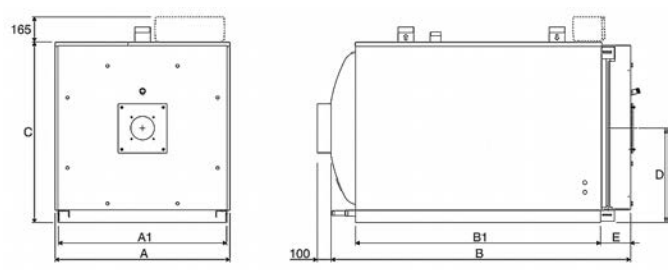
### RTQ 50 – 105



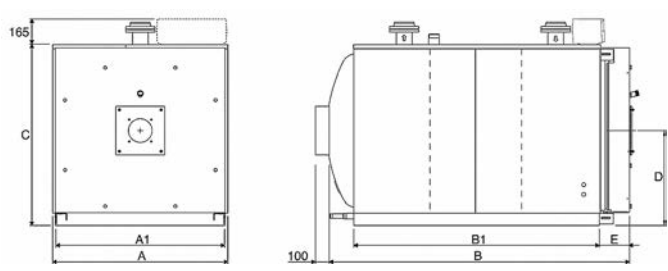
### RTQ 154 – 235



### RTQ 297 – 467



### RTQ 537 – 5000



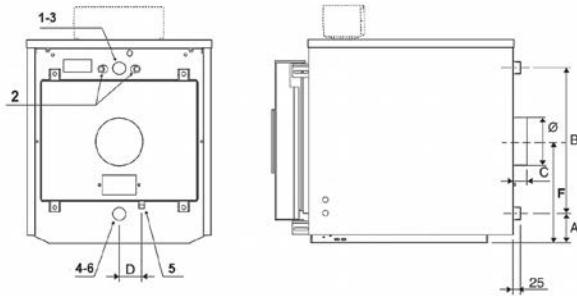
МОДЕЛЬ					50	64	82	105	154	203	235	297	323	357	418	467	537	597	715
A	–	ширина котла	мм		605	605	705	705	805	853	853	925	925	925	975	975	1150	1150	1150
A1	–	ширина основания котла	мм		560	560	660	660	753	803	803	875	875	875	925	925	1100	1100	1100
B	–	длина котла	мм		830	980	910	1060	1150	1330	1330	1480	1480	1480	1700	1700	2045	2045	2045
B1	–	длина основания котла	мм		623	773	672	822	945	1110	1110	1255	1255	1255	1450	1450	1710	1710	1710
C	–	высота котла	мм		605	605	740	740	790	840	840	980	980	980	1030	1030	1210	1210	1210
D	–	высота оси	мм		310	310	384	384	410	435	435	525	525	525	550	550	655	655	655
E	–	толщина дверцы	мм		110	110	135	135	135	145	145	150	150	150	180	180	195	195	195
Вес		корпуса котла	(брутто)		129	148	187	209	263	363	363	432	432	451	604	604	962	962	962
Вес		облицовки котла	(брутто)		12	14	16	18	21	26	26	32	32	32	39	39	53	53	53

МОДЕЛЬ					837	920	1020	1250	1510	1700	2020	2320	2620	2920	3200	3500	4000	4500	5000			
A	–	ширина котла	мм		1220	1220	1285	1360	1450	1535	1605	1655	1800	1865	1865	1935	2040	2070	2230			
A1	–	ширина основания котла	мм		1170	1170	1235	1310	1400	1485	1555	1605	1750	1815	1815	1885	1990	2020	2180			
B	–	длина котла	мм		2310	2310	2445	2765	2895	3055	3045	3140	3385	3490	3541	3600	3934	4184	4451			
B1	–	длина основания котла	мм		1960	1960	2110	2375	2470	2580	2630	2740	2872	2940	3037	3040	3310	3560	3774			
C	–	высота котла	мм		1280	1280	1335	1430	1530	1610	1680	1750	1925	1995	1996	2055	2140	2170	2355			
D	–	высота оси	мм		690	690	715	755	820	865	900	925	1015	1050	1050	1080	1155	1170	1250			
E	–	толщина дверцы	мм		205	205	215	245	250	290	290	284	265	310	320	320	325	325	325			
Вес		корпуса котла	(брутто)		1188	1200	1474	1870	2410	2670	3220	3595	4520	4676	4750	5190	6015	6600	7750			
Вес		облицовки котла	(брутто)		61	61	70	87	100	111	120	130	147	150	155	156	180	190	215			

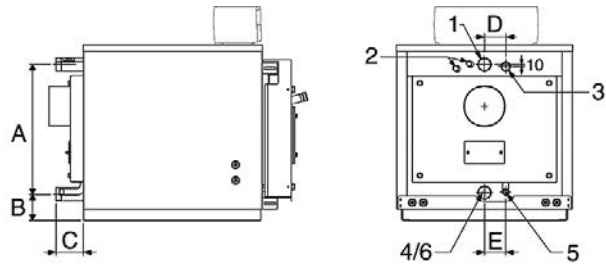
# КОТЛЫ

## ПРИСОЕДИНИТЕЛЬНЫЕ РАЗМЕРЫ

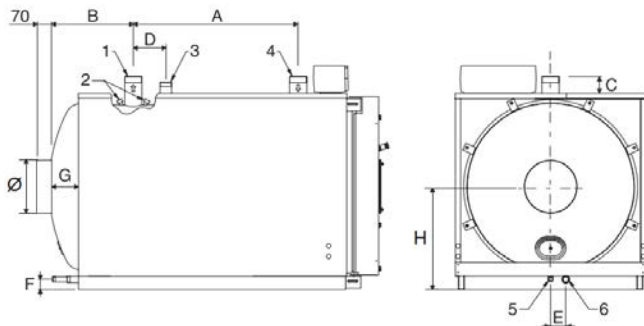
### RTQ 50 – 105



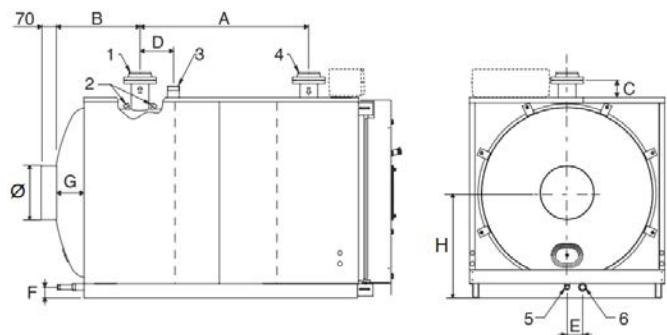
### RTQ 154 – 235



### RTQ 297 – 467



### RTQ 537 – 5000



МОДЕЛЬ		50	64	82	105	154	203	235	297	323	357	418	467	537	597	715
1 – Прямой трубопровод	Ø-DN	1 1/4'	1 1/4'	1 1/2'	1 1/2'	2'	2'	2'	2 1/2'	2 1/2'	2 1/2'	2 1/2'	2 1/2'	80	80	80
2 – Гильза для темп. датчиков	Ø	1/2'	1/2'	1/2'	1/2'	1/2'	1/2'	1/2'	1/2'	1/2'	1/2'	1/2'	1/2'	1/2'	1/2'	1/2'
3 – Присоединение группы безопасности	Ø-DN	1 1/4'	1 1/4'	1 1/2'	1 1/2'	1 1/4'	1 1/4'	1 1/4'	1 1/4'	1 1/4'	1 1/4'	1 1/4'	1 1/4'	1 1/2'	1 1/2'	1 1/2'
4 – Обратный трубопровод	Ø-DN	1 1/4'	1 1/4'	1 1/2'	1 1/2'	2'	2'	2'	2 1/2'	2 1/2'	2 1/2'	2 1/2'	2 1/2'	80	80	80
5 – Слив конденсата	Ø	1/2'	1/2'	1/2'	1/2'	3/4'	3/4'	3/4'	3/4'	3/4'	3/4'	3/4'	3/4'	1'	1'	1'
6 – Слив котла	Ø	1 1/4'	1 1/4'	1 1/2'	1 1/2'	2'	2'	2'	1'	1'	1'	1'	1'	1 1/4'	1 1/4'	1 1/4'
A	мм	85	85	110	110	577	628	628	750	750	750	850	850	1000	1000	1000
B	мм	455	455	552	552	124	124	124	305	305	305	315	315	480	480	480
C	мм	50	50	60	60	115	115	115	80	80	80	80	80	75	75	75
D	мм	75	75	85	85	95	110	110	205	205	205	205	205	215	215	215
E	мм	-	-	-	-	95	120	120	110	110	110	110	110	110	110	110
F	мм	325	325	384	384	-	-	-	95	95	95	95	95	95	95	95
G	мм	-	-	-	-	-	-	-	85	85	85	85	85	145	145	145
H	мм	-	-	-	-	500	525	525	525	525	525	550	550	655	655	665
Ø – Выход дымовых газов	мм	139	139	179	179	180	180	180	200	200	200	250	250	300	300	300

По вопросам продаж и поддержки обращайтесь:

Архангельск (8182)63-90-72  
 Астана +7(7172)727-132  
 Белгород (4722)40-23-64  
 Брянск (4832)59-03-52  
 Владивосток (423)249-28-31  
 Волгоград (844)278-03-48  
 Вологда (8172)26-41-59  
 Воронеж (473)204-51-73  
 Екатеринбург (343)384-55-89  
 Иваново (4932)77-34-06  
 Ижевск (3412)26-03-58  
 Казань (843)206-01-48

Калининград (4012)72-03-81  
 Калуга (4842)92-23-67  
 Кемерово (3842)65-04-62  
 Киров (8332)68-02-04  
 Краснодар (861)203-40-90  
 Красноярск (391)204-63-61  
 Курск (4712)77-13-04  
 Липецк (4742)52-20-81  
 Магнитогорск (3519)55-03-13  
 Москва (495)268-04-70  
 Мурманск (8152)59-64-93  
 Набережные Челны (8552)20-53-41

Нижний Новгород (831)429-08-12  
 Новокузнецк (3843)20-46-81  
 Новосибирск (383)227-86-73  
 Орел (4862)44-53-42  
 Оренбург (3532)37-68-04  
 Пенза (8412)22-31-16  
 Пермь (342)205-81-47  
 Ростов-на-Дону (863)308-18-15  
 Рязань (4912)46-61-64  
 Самара (846)206-03-16  
 Санкт-Петербург (812)309-46-40  
 Саратов (845)249-38-78

Смоленск (4812)29-41-54  
 Сочи (862)225-72-31  
 Ставрополь (8652)20-65-13  
 Тверь (4822)63-31-35  
 Томск (3822)98-41-53  
 Тула (4872)74-02-29  
 Тюмень (3452)66-21-18  
 Ульяновск (8422)24-23-59  
 Уфа (347)229-48-12  
 Челябинск (351)202-03-61  
 Череповец (8202)49-02-64  
 Ярославль (4852)69-52-93